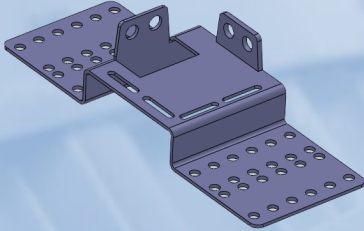


## TRP-fäste.



- Infästningsavstånd MAX 1800mm
- Montage med både horisontal och vertikal profil
- Material 3mm, Z275, varmförzinkad och pulverlackad



Till TRP-fäste 902 så ska det vara 6st borrande plåtskruv. Skruvarna är i 2 olika längder 25mm och 70mm. 25mm kommer bara fästa i plåten och 70mm är tänkt att kunna gå ner i underliggande träkonstruktion.

Avstånden mellan infästningar ska vara 1800mm eller mindre. Första infästningen i varje rad börjar ca 400mm in på profilen. Du har alltså ett överhäng på ca 400mm.

Normalt kan det löna sig och titta hur många infästningar som är med och dela dom på antal rader.

TRP-fästet är avsett för TRP-100mm, 125mm, 130mm och 200mm.

Efter att du fått dit samtliga takfästen ska ALU-Profil "380984" monteras. För beskrivning på hur det ska göras så ska du följa beskrivningen "dokumentnummer 010".