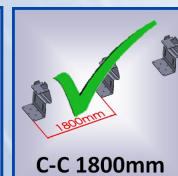
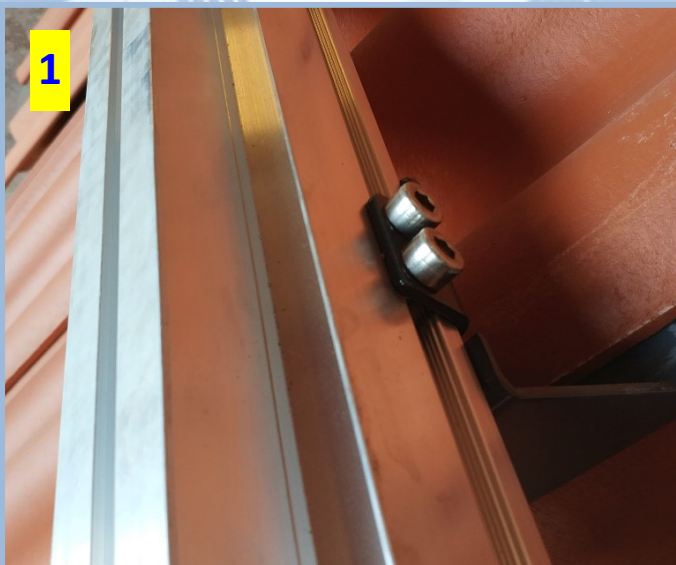


Profil, skarv, kanallock och moduler.

- Infästningsavstånd MAX 1800mm
- Kan monteras både horisontalt och vertikalt.
- Material ALU-SS-AW-6082-T6



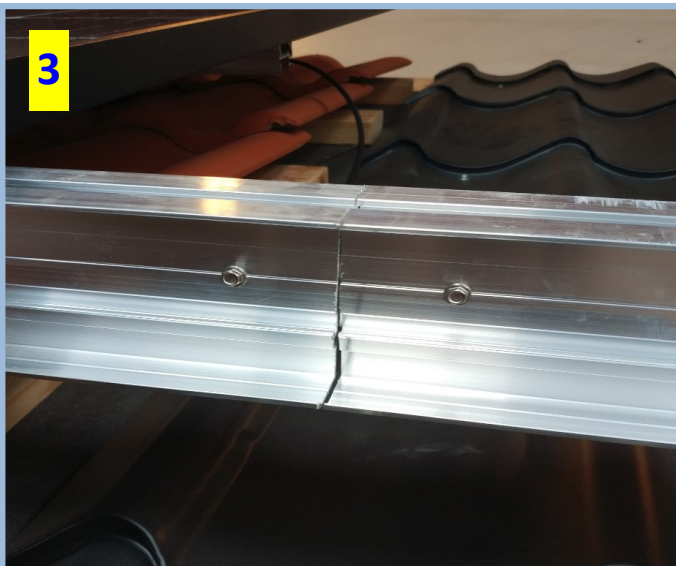
Verktögskrav:
5,5mm hylsa
6mm insex



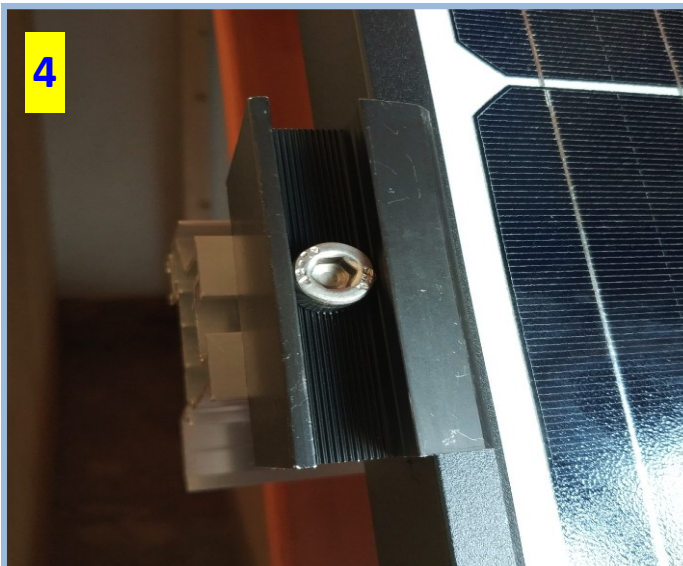
2st M8 rostfria insex används i varje takinfästning för att fästa profilerna. Dessa skruvar ska skruvas in i profilens spårgänga.



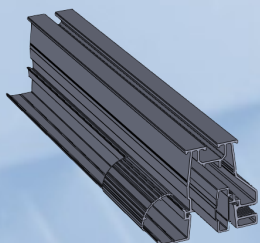
Där profilerna ska skarvas används en skarvprofil. Skjut in halva skarvprofilen och skruva fast den med medföljande rostfria skruvar eller borra och använd blindnit i rostfritt eller ALU. (Blindnit/poppnit ska vara minst 4mm grov)



Så här ser det ut när en skarv är klar. Vid höga påfrästningar kan 2st skarvar användas. Detta kan behövas om man skarvar på en 1m bit i slutet på en rad där denna då endast sitter i en takinfästning. Korta skarvar bör undvikas i slut/början på rad.

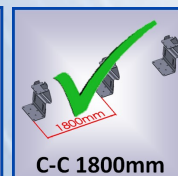


Ändklämma till panelen bör sättas ca 3mm in på profilen för att man inte ska riskera att den glider av profilens kant. Kantklämmans åtdragningsmoment är 15 Nm.

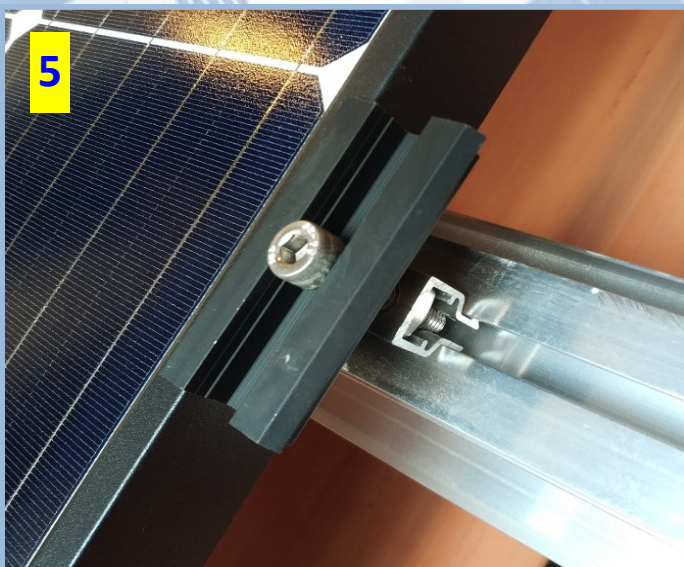


Profil, skarv, kanallock och moduler.

- Infästningsavstånd MAX 1800mm
- Kan monteras både horisontalt och vertikalt.
- Material ALU-SS-AW-6082-T6



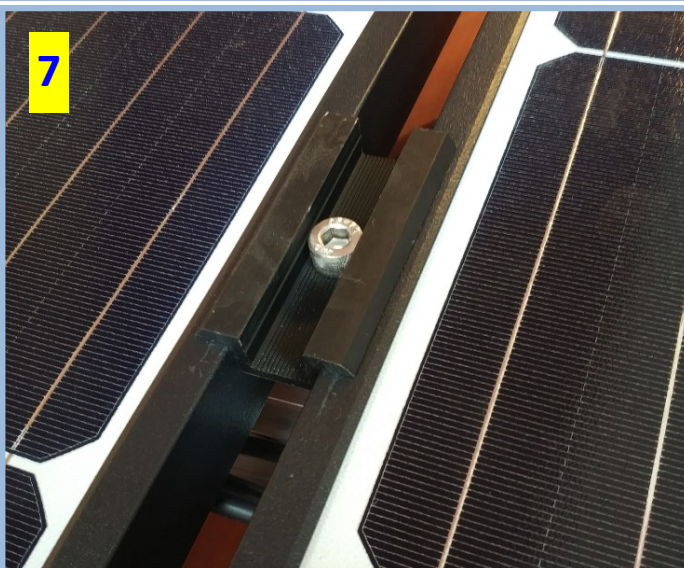
Verktögskrav:
5,5mm hylsa
6mm insex



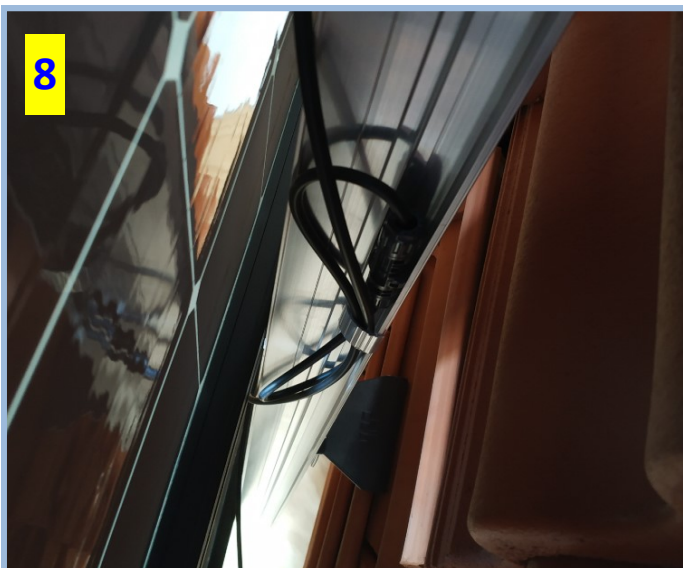
Nu är det dags att sätta resterande moduler i raden. Börja med att sätta dit mittklämmorna och skjut dom intill den sittande modulen. Läggs upp nästkommande modul med ett avstånd på ca 200mm. (För att sen kunna hänga upp kabel)



Sätt ihop kablaget mellan modulerna och vik det dubbelt. Tryck sen dit en kabelklämma över kablaget mot profilens kabelkanal. Försäkra dig om att kabelklämman fastnat ordentligt. För att dra kabel mellan rader kolla på dokument "009"



Skjut intill modulen och dra åt mittklämmorna. Mittklämmans åtdragningsmoment är 15Nm.



Kontrollera nu under modulen att kablaget ligger som det ska och inte kan ramla ner i taket och justera vid behov. När detta är gjort är det bara fortsätta med nästa modul i raden. Om du har slang eller mer kablage titta på dokument "009"